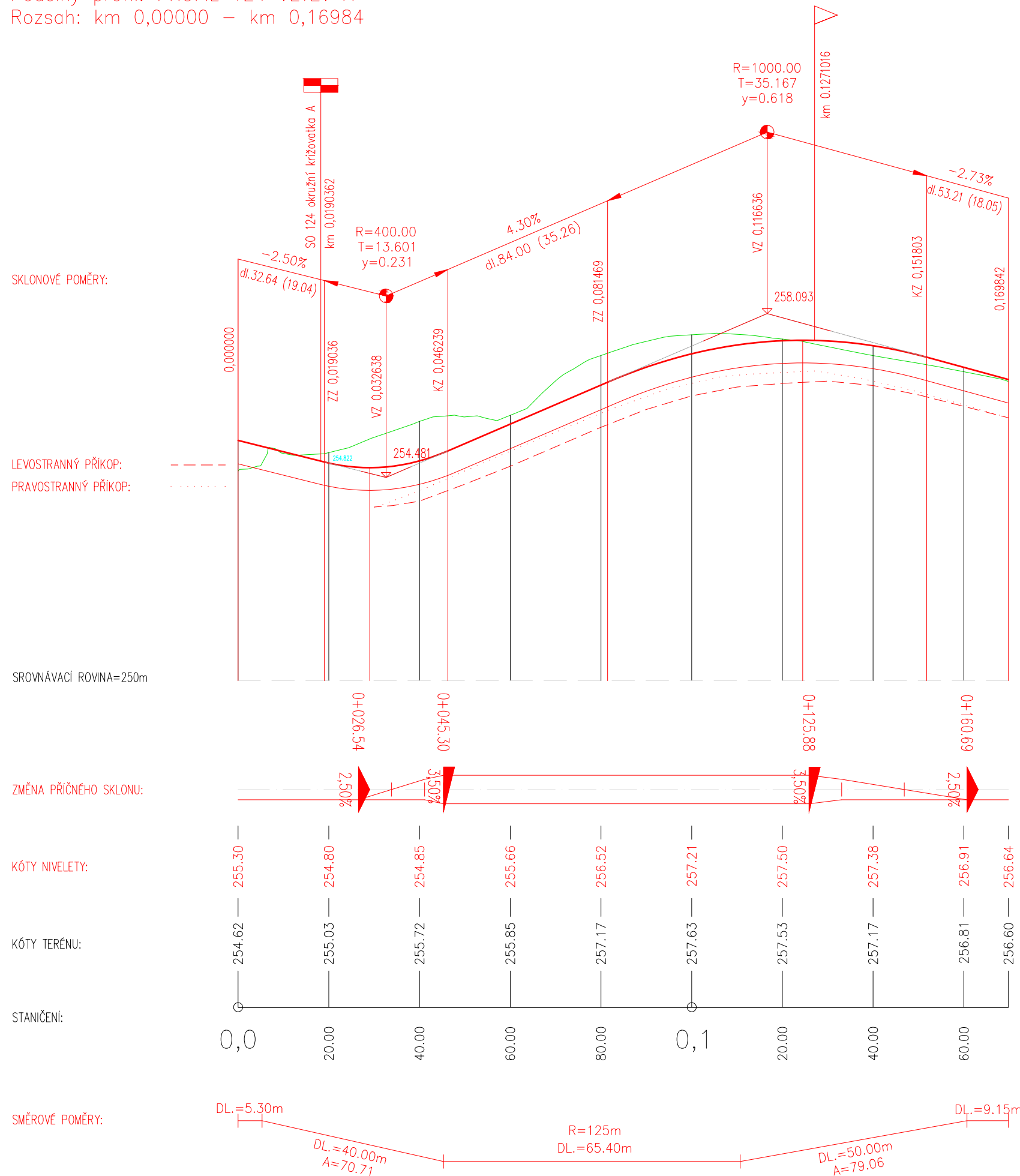
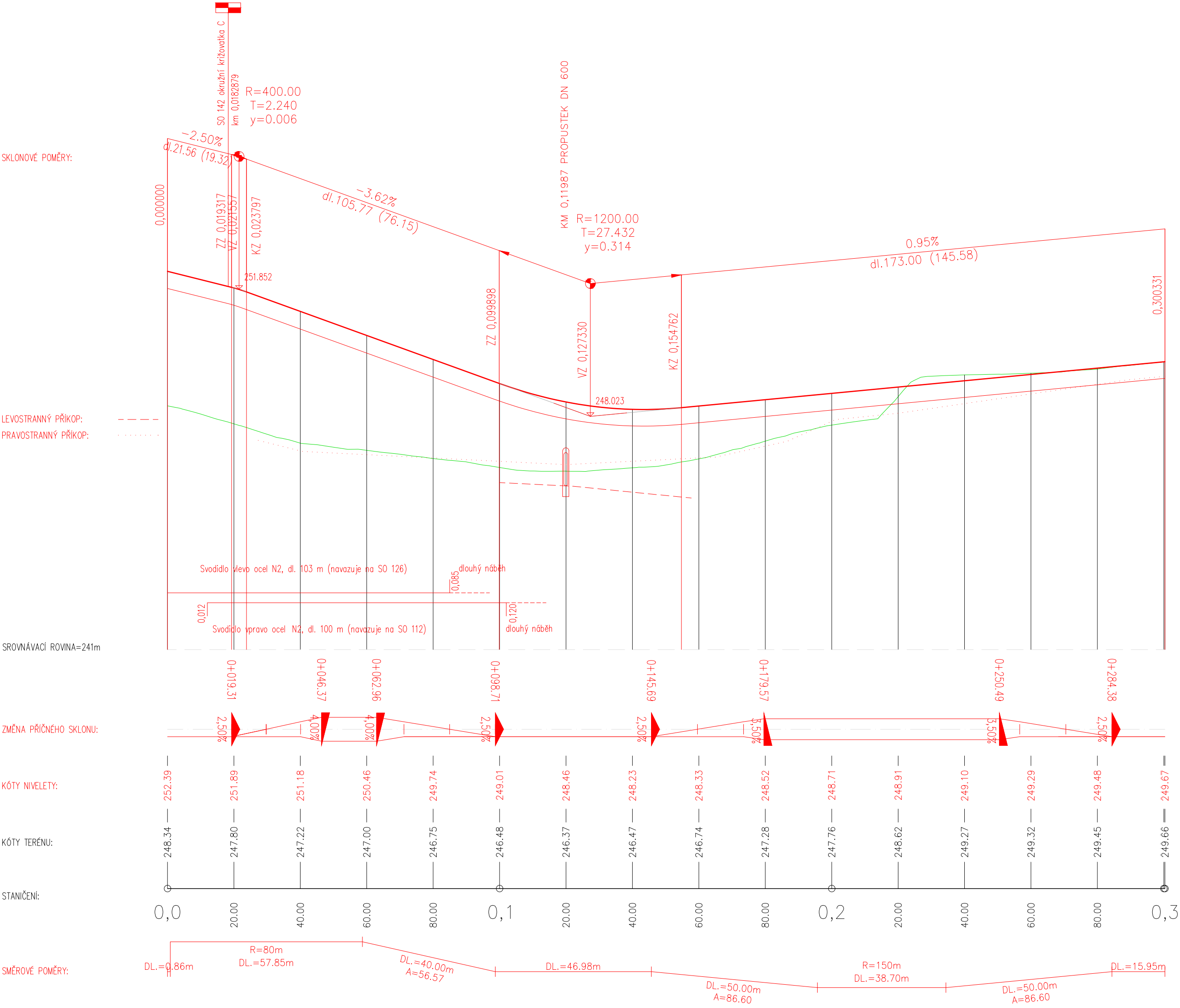


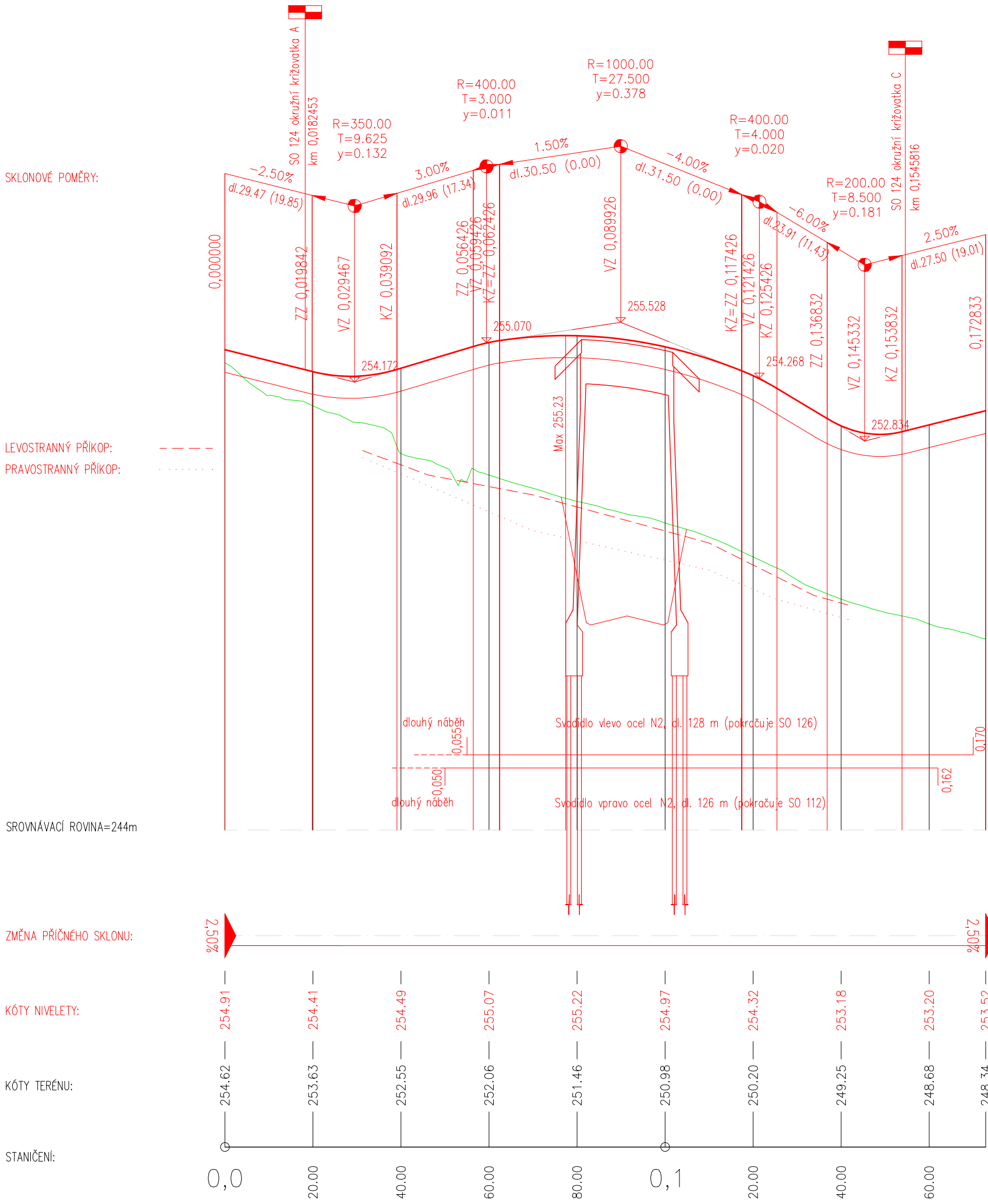
Podélný profil: PROFIL 124 VĚTEV A
Rozsah: km 0,00000 – km 0,16984



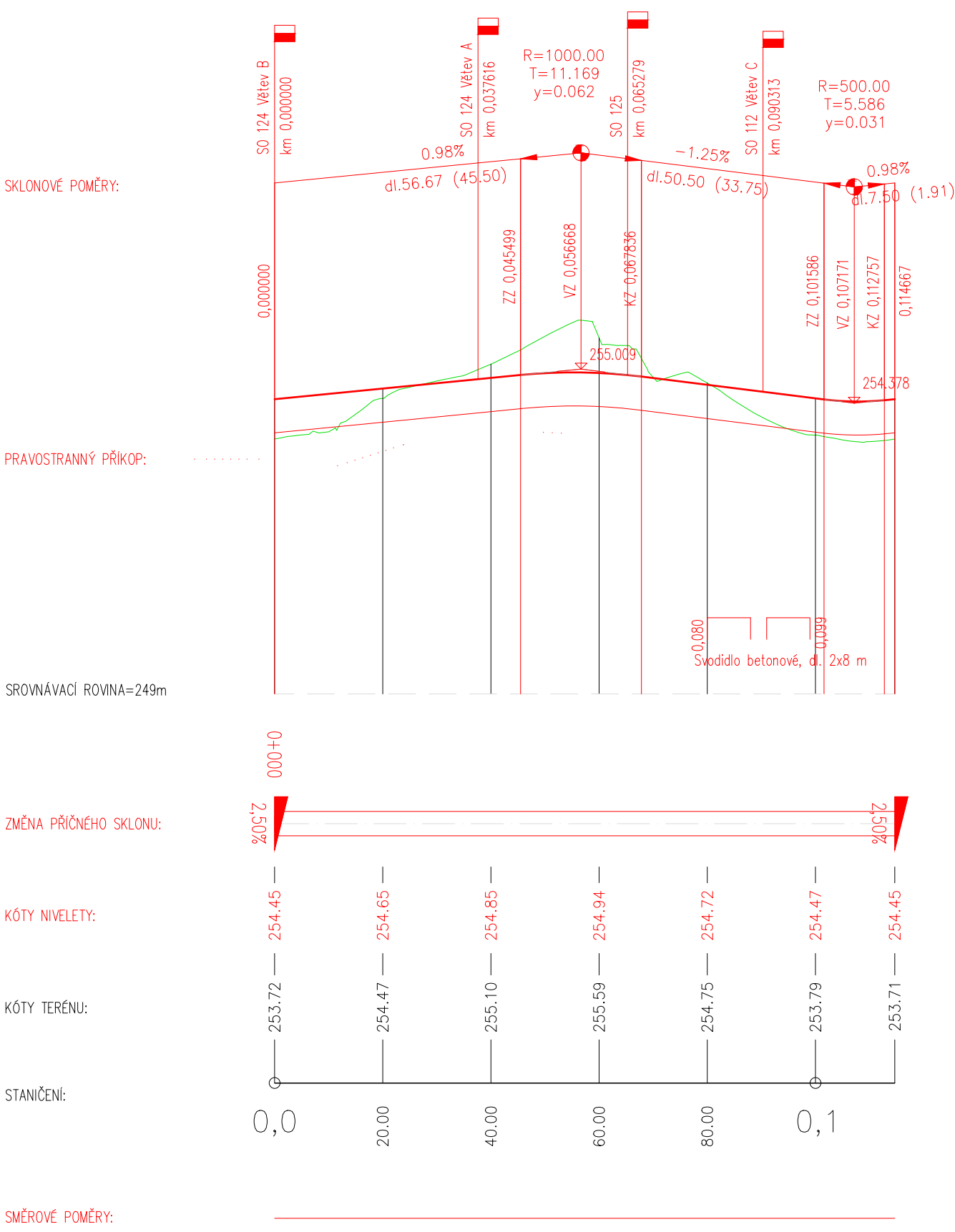
Podélný profil: PROFIL 124 VĚTEV C
Rozsah: km 0,00000 – km 0,30033



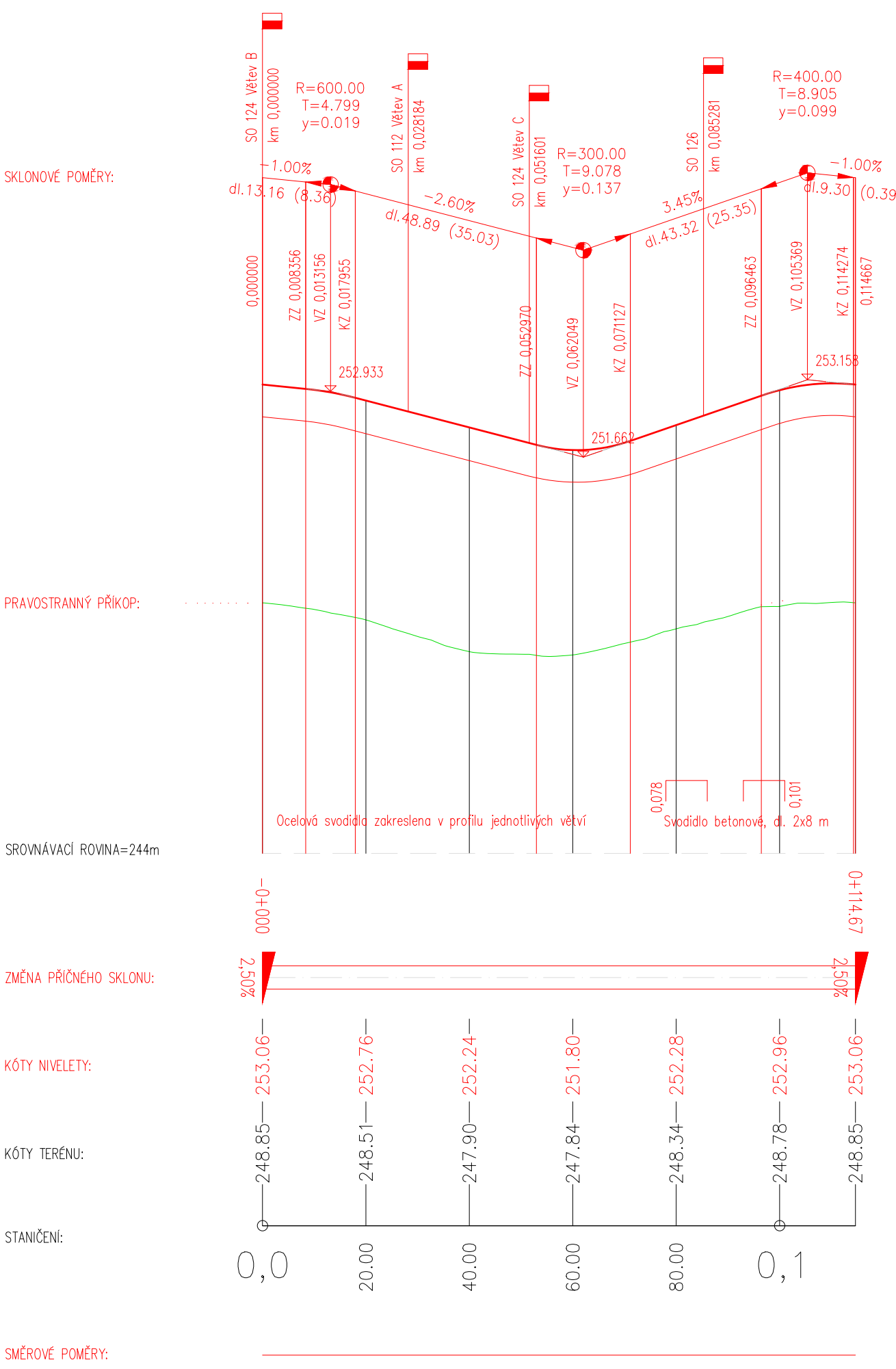
Podélný profil: PROFIL 124 VĚTEV B
Rozsah: km 0,00000 – km 0,17283



Podélný profil: PROFIL 124 OK A
Rozsah: km 0,00000 – km 0,11467



Podélný profil: PROFIL 124 OK C
Rozsah: km 0,00000 – km 0,11467



SG - RD KSÚS - SFDI



Souřadnicový systém JTSK

Koordinátor PDPS: PUDIS a.s.

Výkový systém Bpv

Zhotvitel části PD:



projektová, průzkumná a konzultační společnost
PUDIS a.s., Podbabská 1014/20, 160 00 Praha 6
tel.: +420 267 004 111, www.pudis.cz, info@pudis.cz

Vypracoval:
Ing. Zuzana Štěpánková

Hlavní inženýr projektu:
Ing. Michal Turek

Investor:
Krajská správa a údržba silnic
Středočeského kraje
Zborovská 81/11
Praha 5
150 21

Odpovědný projektant:
Ing. Michal Turek

Výrobní ředitel:
Ing. Jan Vlček

Ředitel společnosti:
Ing. Martin Höfler

Číslo zakázky:
D20-030

Datum:
04/2022

Akce:
II/240 a II/101, přeložka silnic v úseku D7 –D8, II. etapa –
Obchvat Kralup nad Vltavou – PD – představební příprava

Měřítko:
1:1000/100

Formát:
8x44

Příloha:
SO 124 PŘELOŽKA SILNICE III/24017 V KM 3,074
PODÉLNÝ PROFIL

Číslo přílohy:

3